

ВЫПИСКА
 из единого государственного реестра объектов капитального строительства

13 октября 2006г.

По результатам обследования в натуре от 11 сентября 2006г.

Настоящая выписка выдана

Департаменту земельных и имущественных отношений г.Новосибирска

Инвентарный номер объекта

50 : 401 : 001 : 007247270 : 0001 : 20007

Прежний инвентарный номер

3-4106

Кадастровый номер

54 : 35 : 032600 : 15 : 50 : 401 : 001 : 007247270 : 0001 : 20007

Местоположение (адрес) объекта

г. Новосибирск

ул. Сухарная дом № 68

Состав, основные характеристики, техническое состояние, оценка объекта

Литера на плане	Наименование объекта (строение, помещение, сооружение)	Инвентаризационная стоимость с учетом износа в ценах 2006 г	Материал стен	% износа	Площадь помещения м ²	Примечание
VII	Помещение магазина в подвале и на 1-м этаже 5-этажного жилого дома с подвалом и цокольным этажами	-	кирп.	21	1138,7	
	Итого :	-			1138,7	

В том числе составляющие объекта, разрешение на возведение которых, либо акт приемки в эксплуатацию на которые не предъявлены

	Итого :					

Сведения о принадлежности

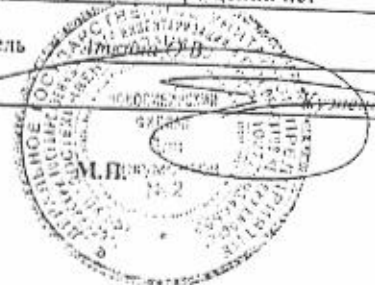
№ п/п	Наименование собственника (владельца)	Доля в праве	Основания принадлежности

Сведения о наличии или отсутствии запрещения или ареста на объект

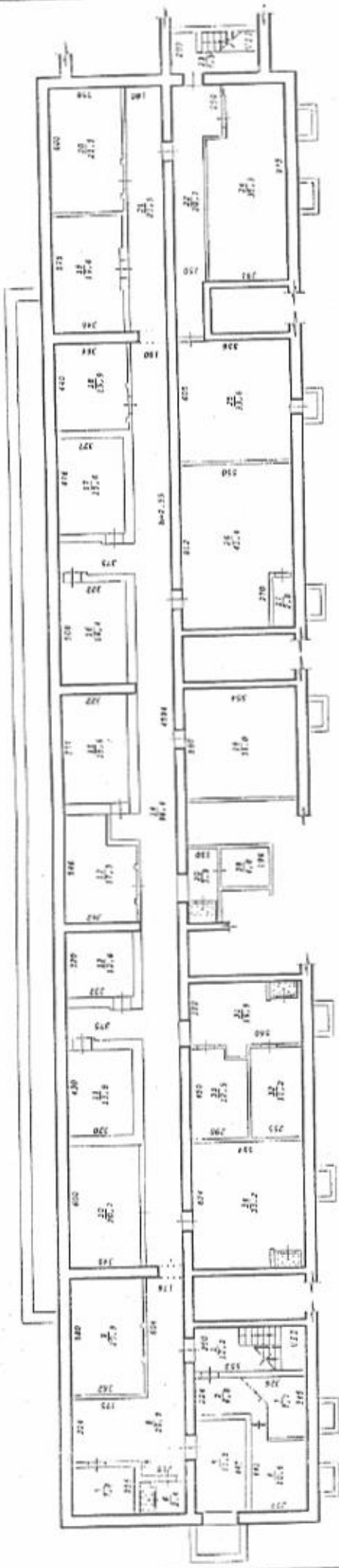
ареста и запрещения нет

Уполномоченное лицо ФГУП "Ростехинвентаризация"

Исполнитель



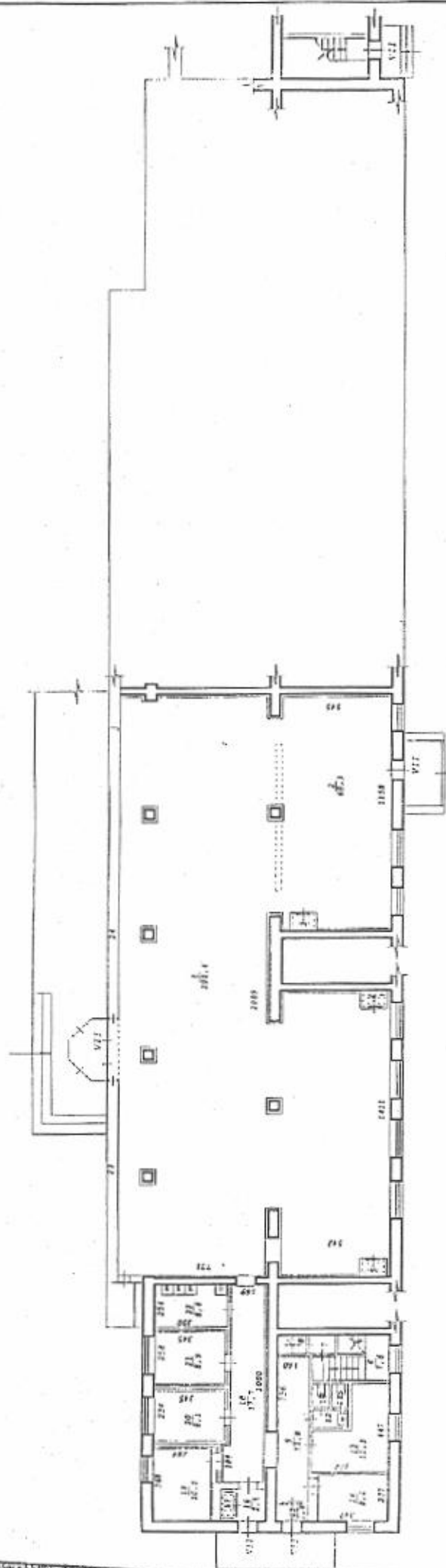
фрагмент плана подвала



"Latvijas Republikas Valsts inženierzinātņu akadēmija" №1, 200	
Stāvēdāj galotnē	№ 68
№ 68	№ 68
Сухарьшва	№ 68
г. Новоосибрск	
Дата	Ф.И.О.
02.10.05	Зиберт С.Ф.
Инж. Бригад	Версенава Г.Б.
Рук. группы	Рыбалко Т.Т.

Состояние по состоянию
на 01 сентября 2006 года

фрагмент плана 1 этажа



Составлен по состоянию
на 15 сентября 2006 года

Дата	03.10.06	Исполнитель	Инженер	Ф.И.О.	Зиберт С.Ф.
		Инж. Бригад.	Берсанел Е.Е.		Берсанел Е.Е.
		Рук. группы	Рыбалко Г.Т.		Рыбалко Г.Т.

Экспликация

к поэтажному плану здания (строения), расположенного по адресу
Новосибирская обл., г. Новосибирск, Завельцовский район

(См. лист № административный район, город, индекс Г. П. И.)

улица (переулок)

ул. Суварная

№

68

Условные обозначения помещений	Этаж	Номер по плану	Назначение частей помещения	Формула подсчета площади по внутреннему обмеру	Площадь помещений, м ²		Высота помещений по внутреннему обмеру, м	Самостоятельно возведенная или реконструированная площадь, м ²
					Торговое			
1	2	3	4	5	6	7	8	
03.10.06 лит. VII								
		1	Лестница		12,2	2,55		
		2	Коридор		6,8	2,55		
		3	Подсобное		7,7	2,55		
		4	Бездевалпа		10,6	2,55		
		5	Дремная товара		22,5	2,55		
		6	Подъемник		2,4	2,55		
		7	Вентиляционная камера		7,8	2,55		
		8	Коридор		28,9	2,55		
		9	Склад		20,9	2,55		
		10	Подсобное		20,7	2,55		
		11	Холодильная камера		13,8	2,55		
		12	Холодильная камера		12,6	2,55		
		13	Вентиляционная камера		17,5	2,55		
		14	Коридор		96,4	2,55		
		15	Холодильная камера		16,6	2,55		
		16	Холодильная камера		16,4	2,55		
		17	Холодильная камера		15,6	2,55		
		18	Машинное отделение		15,9	2,55		
		19	Склад		19,6	2,55		
		20	Склад		21,5	2,55		
		21	Коридор		21,5	2,55		
		22	Коридор		20,7	2,55		
		23	Лесничная клетка		6,5	2,55		
		24	Склад		35,3	2,55		
		25	Склад		33,6	2,55		
		26	Склад		41,4	2,55		
		27	Вентиляционная камера		2,8	2,55		
		28	Машинное отделение		21,1	2,55		
		29	Электродвигатель		4,8	2,55		
		30	Коридор		2,3	2,55		

Примечание: Подписания наименований помещений производятся при заглавном экспликации по назначению помещения.

Экспликация

к поэтажному плану здания (строения), расположенного по адресу

Новосибирская обл., г. Новосибирск, Заельцовский район

(объект № административный район, город, поселок, ст. п. 1)

Этаж (переулок)

ул. Сухарная

№ 68

Самостоятельно возведенная или реконструированная площадь, м²

9

Этаж
 Номер по плану
 Назначение частей помещения
 Формулы подсчета площади по внутреннему обмеру
 Площадь помещений, м²
 Высота помещений по внутреннему обмеру, м
 Самостоятельно возведенная или реконструированная площадь, м²

Этаж		Назначение частей помещения	Формулы подсчета площади по внутреннему обмеру	Площадь помещений, м²	Высота помещений по внутреннему обмеру, м	Самостоятельно возведенная или реконструированная площадь, м²
2	3			4		
03.10.06 лит. VII						
1	1	Зал торговый		291,4	3,80	
	2	Приемная товара		68,3	3,80	
	3	Лифт		0,6	3,80	
	4	Лифт		0,6	3,80	
	5	Лифт		0,6	3,80	
	6	Лестница		7,6	3,80	
	7	Раздевалка		1,3	3,80	
	8	Душ		1,4	3,80	
	9	Коридор		11,8	3,80	
	10	Сан. узел		0,9	3,80	
	11	Сан. узел		0,9	3,80	
	12	Сан. узел		1,5	3,80	
	13	Кухня		12,3	3,80	
	14	Кабинет		6,2	3,80	
	15	Коридор		1,4	3,80	
	16	Коридор		2,6	3,80	
	17	Лифт		0,6	3,80	
	18	Коридор		17,7	3,80	
	19	Кабинет		10,5	3,80	
	20	Кабинет		6,1	3,80	
	21	Кабинет		6,3	3,80	
	22	Кабинет		6,6	3,80	
	23	Удизальная		6,9	3,80	
	24	Витрина		6,2	3,80	
			Итого по литере VII:	2136,7		